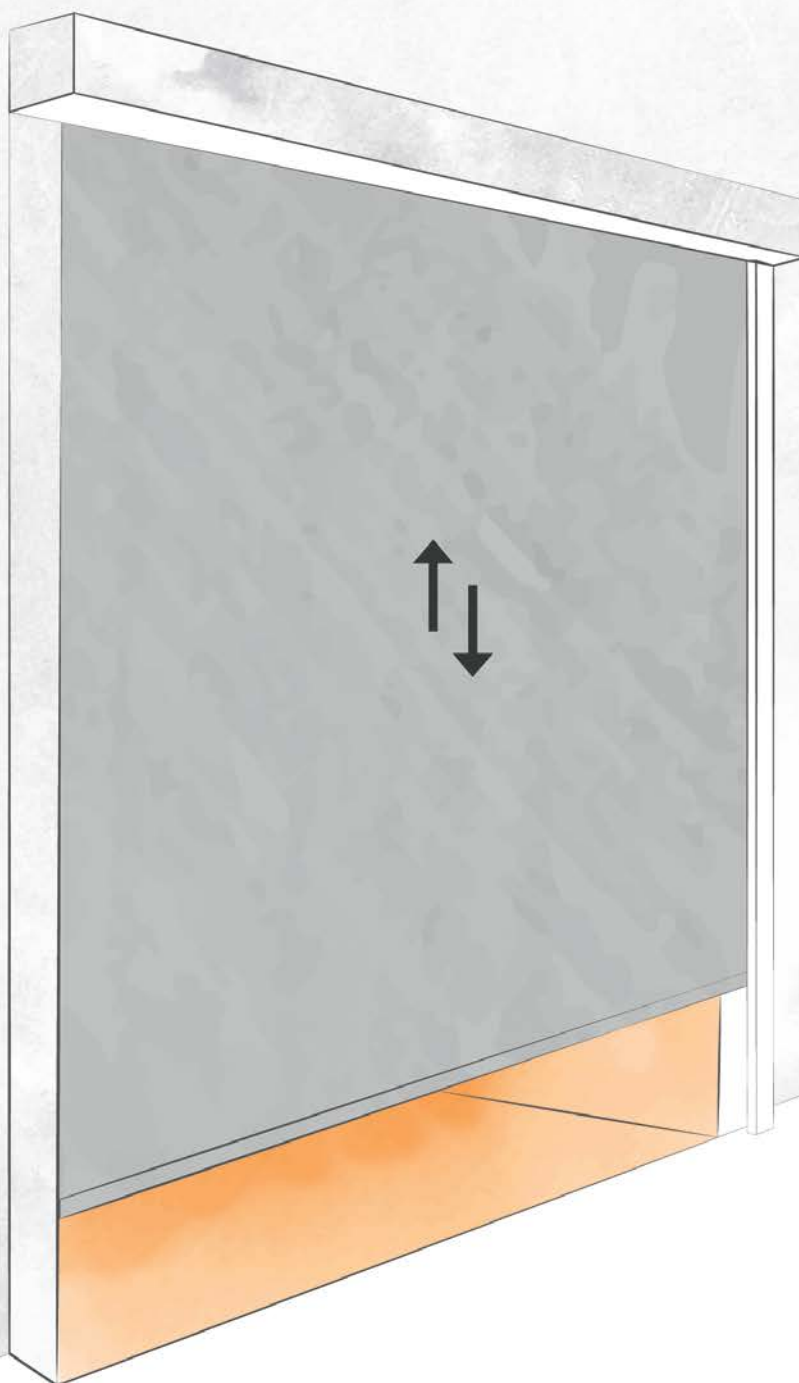


# וילון אש ועשן

EFS הנדסה  
פתרונות למיגון אש




דגם EFS-FC



## תיאור

וילון אש מופעל במקרה חירום, כאשר יש אינדיקציה לשריפה במבנה. הוילון יורד מהתקרה ויוצר הפרדת אש, המאפשרת בין היתר נתיב מילוט במטרה לסייע בהצלת חיים. וילונות אש משמשים כפתרון מהיר ויעיל לסגירת פתחים למניעת התפשטות האש, כדוגמת:

- כניסות ויציאות מחניונים
- דלתות רחבות באולמות ייצור ומרכזים לוגיסטיים
- פתחי מעליות
- חלל אטריום במבני ציבור ומסחר
- חללים גדולים, כדוגמת תחנות רכבת ומרכזי קניות

- 🔗 וילון אש EFS-FC, הינו מוצר כחול-לבן תוצרת אי.אפ.אס הנדסה.
- 🔗 הוילון בעל סיווג אטימות עשן לתקן UL 1784, בהתאם לדרישות תקן NFPA 105.
- 🔗 לוילונות תמיכה טכנית מלאה ישירות מהיצרן, החל משלב הייצור, כלה בהתקנה ותחזוקה שוטפת. הוילונות נבדקו ואושרו על ידי מעבדת .



## מאפייני מערכת

בד עמיד אש מחוזק חוטי נירוסטה	בד
24VDC מותקן בגליל העליון	מנוע
פרופיל פלדה עובי 2.5 מ"מ - מגלון או צבוע	מסילות צד
פרופיל פלדה עובי 2 מ"מ - מגלון או צבוע	פרופיל תחתון
פח מכופף 2 מ"מ - מגלון או צבוע	קופסה עליונה
כ-20 ק"ג למ"ר	משקל כולל
UL 1784, NFPA 105, UL 10D, EN 1634-1	תקן
UL 	מעבדה מאשרת

\* ראו אתר UL למידע מפורט

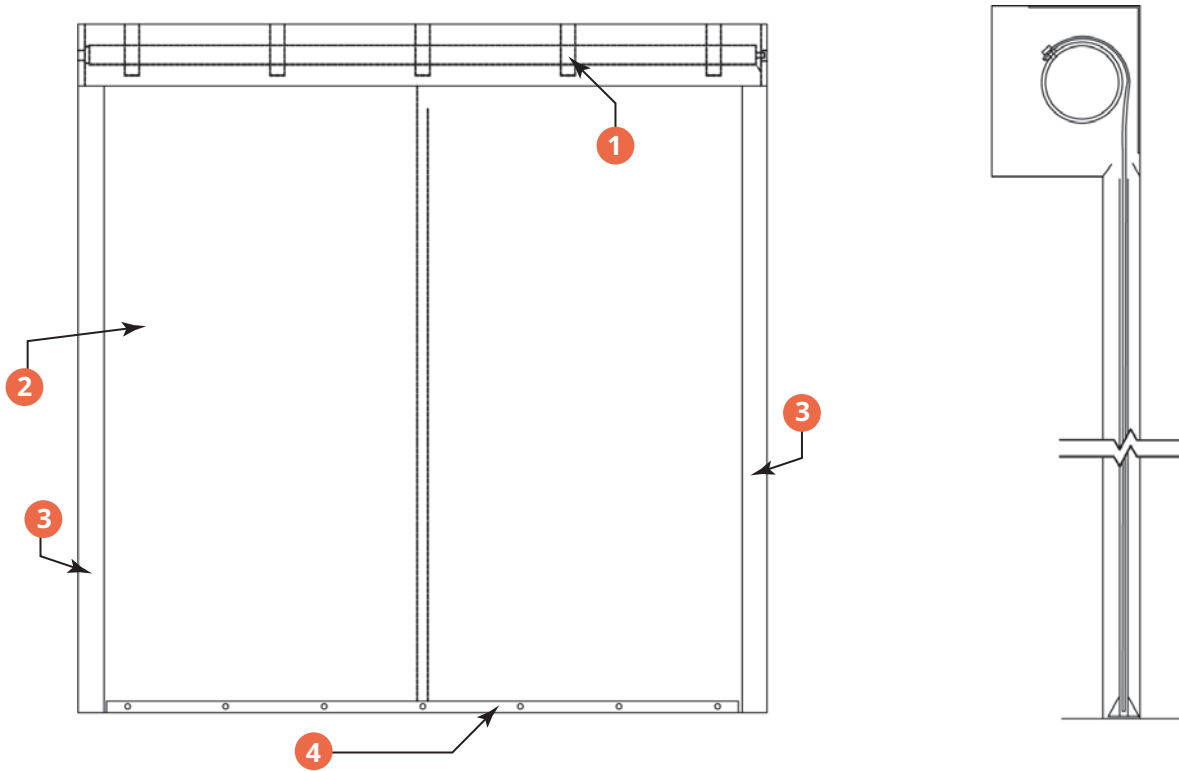
## תקנים

- 🔗 UL 10D
- 🔗 EN 1634-1
- 🔗 UL 1784
- 🔗 NFPA 105

## עמידות אש

עד 120 דקות

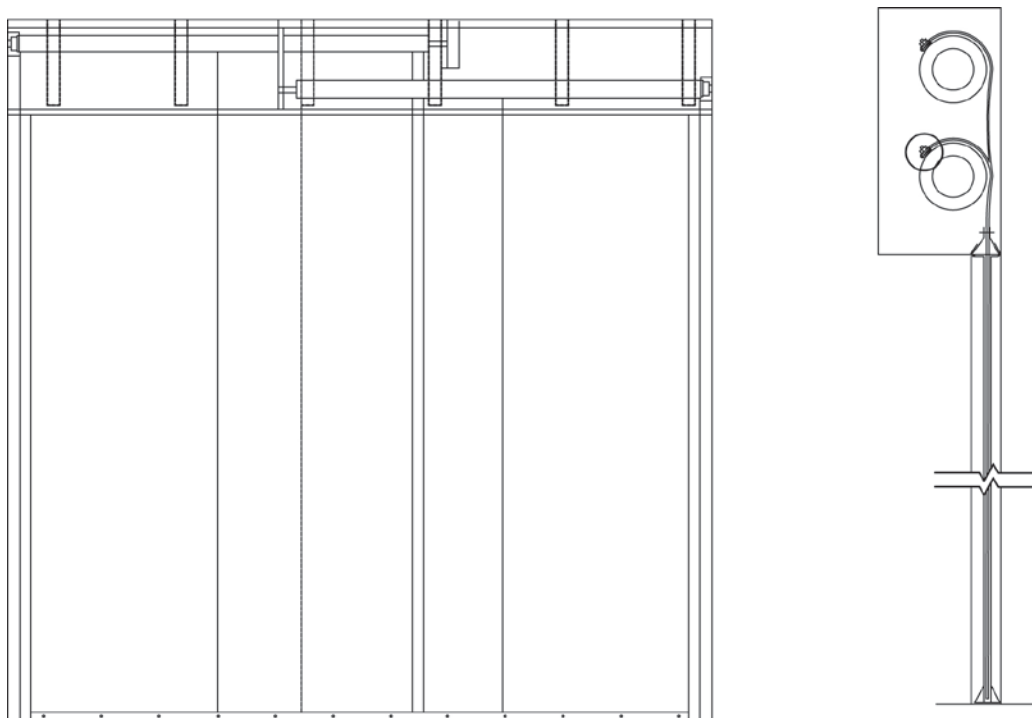
## מערכת וילון אש - יחידה אחת (Single Barrel Curtain)



### מקרא

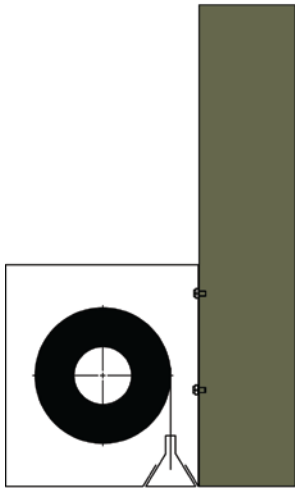
מסילות צד	3	קופסה עליונה ומנוע	1
פרופיל תחתון	4	בד חסין אש	2

## מערכת וילון אש - מכלול (Multi Barrel Curtain)

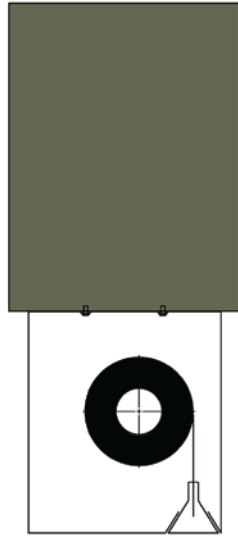


## אופציות להתקנה

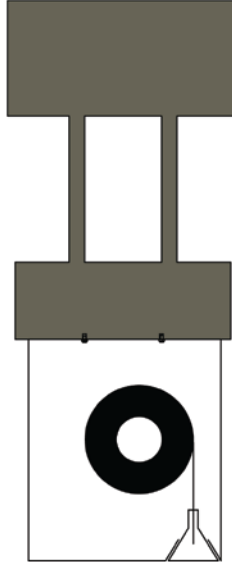
### התקנת קופסה עליונה



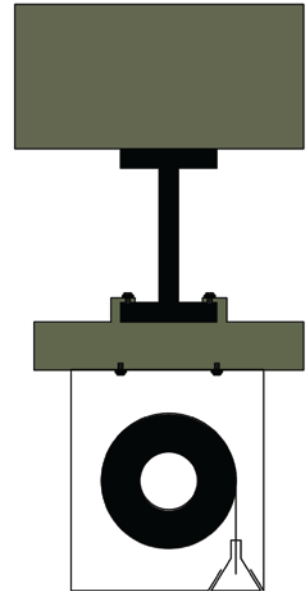
התקנת קיר



התקנת תקרה

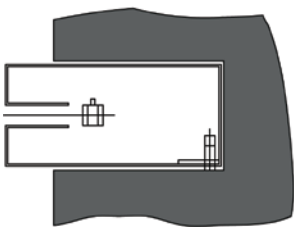


התקנה באמצעות מוטות תלייה

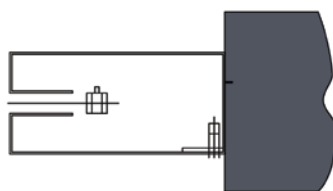


התקנה באמצעות קורת פלדה

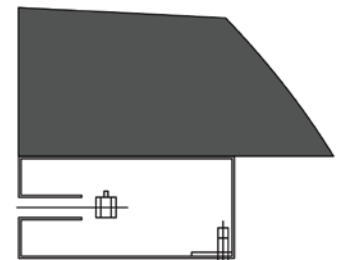
### התקנת מסילות צד



התקנה שקועה - מסילות צד בתוך הקיר



התקנה מחוץ המשקוף - מסילות צד בתוך משקוף



התקנה מחוץ לקיר - מסילות צד מחוץ לקיר